

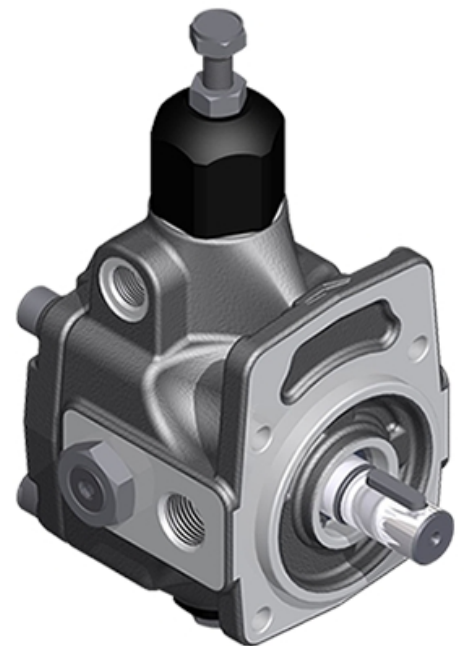


## Bombas PLP

Código do Modelo	Deslocamento Nominal Máximo (cm <sup>3</sup> /rev)	Vazão Máxima a 1450 rpm (L/min)	Pressão de Operação Máxima (bar)	Faixa de Velocidade de Rotação (rpm)
01-PLP-05-16	16	23	120	800-1800
01-PLP-1-20	20	29	100	800-1800
01-PLP-1-25	25	36	100	800-1800
01-PLP-1-32	32	47	100	800-1800
01-PLP-2-40	40	58	100	800-1800
01-PLP-2-50	50	73	100	800-1800
01-PLP-2-63	63	92	100	800-1800
01-PLP-3-80	80	116	90	800-1800
01-PLP-3-100	100	145	90	800-1800
01-PLP-3-120	120	174	90	800-1800

### CARACTERÍSTICAS

DIREÇÃO DE ROTAÇÃO: Direita (sentido horário se visto pelo lado do eixo)  
 FLANGE DE MONTAGEM: Flange com 4 furos (UNI ISO 3019/2) e flange retangular como bomba de engrenagem tamanho 2 (apenas para o modelo 01-PLP-05)  
 CONEXÃO: GAS BPS (UNI ISO 228/1); SAE  
 COMPENSADOR DE PRESSÃO: Mecânico, direto  
 OUTROS: Todas as bombas possuem unidade de ajuste de volume (ajuste de vazão)



O arranjo para combinação com bombas Berarma ou com outros tipos principais de bombas disponíveis no mercado é feito apenas a pedido

Para maiores informações, consulte o catálogo completo clicando [aqui](#)