

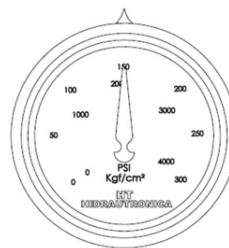
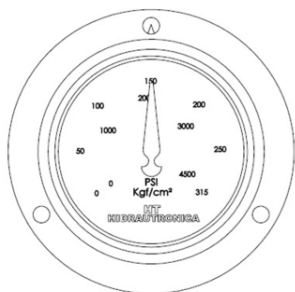


**Escala de pressão:**

10 – 30 – 50 – 100 – 200 –  
250 – 400 – 600 – 700

**1 – PRINCÍPIO DE FUNCIONAMENTO**

**2 – SIMBOLOGIA HIDRÁULICA**



- Os manômetros HM são dispositivos que permitem a medição da pressão nos circuitos hidráulicos, mesmo com pulsações e vibrações.

- Podem ser fornecidos os modelos com rosca reta, traseira ou ainda flangeados.

- Estão disponíveis em 9 classes diferentes de pressão.

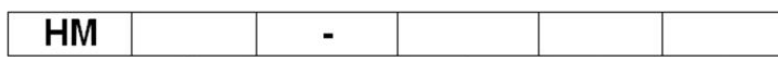
- Possuem caixa em aço inoxidável e interior em latão.

- Preenchimento de glicerina.

**3 – DADOS TÉCNICOS**

Pressão	bar	10 – 30 – 50 – 100 – 200 – 250 – 400 – 600 – 700
Temperatura ambiente	°C	-20 até +60
Temperatura do fluido		
Temperatura de armazenamento		
Diâmetros	mm	62 – 100
Material	Caixa	Aço inoxidável
	Interno	Latão
Conexão	Ø62	1/4" NPT ou 1/4" BSP
	Ø100	1/2" NPT ou 1/2" BSP

## 4 – NOMENCLATURA



**Manômetro**

**Diâmetro:**

62 = 62 mm  
100 = 100 mm

**Escala de pressão:**

10 = 0 a 10 bar  
30 = 0 a 30 bar  
50 = 0 a 50 bar  
100 = 0 a 100 bar  
200 = 0 a 200 bar  
250 = 0 a 250 bar  
400 = 0 a 400 bar  
600 = 0 a 600 bar  
700 = 0 a 700 bar

**Modelo:**

R = Conexão reta  
T = Conexão traseira (apenas para diâmetro 62)  
F = Com flange e conexão traseira

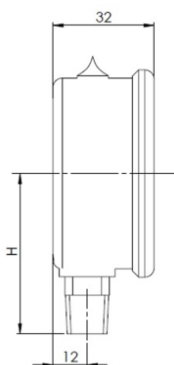
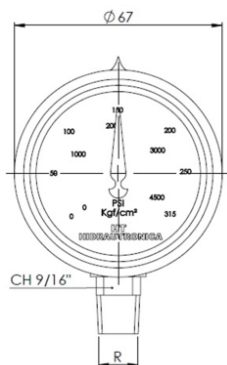
**Rosca<sup>1)</sup>:**

N = NPT  
B = BSP

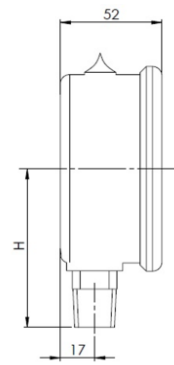
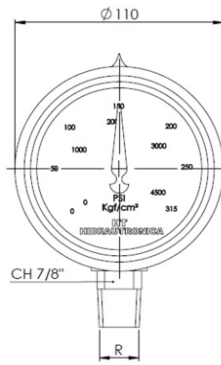
1 – Para valores das roscas das conexões, ver item 5, Dimensões.

## 5 – DIMENSÕES

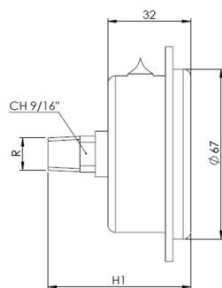
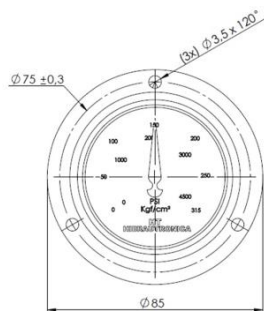
**- HM65...R:**



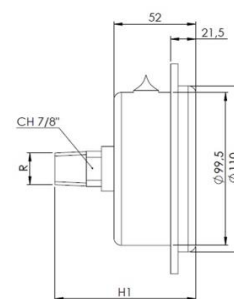
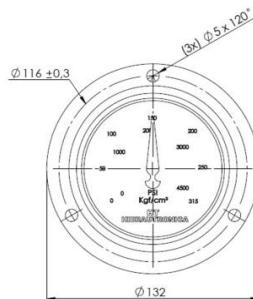
**- HM100...R:**



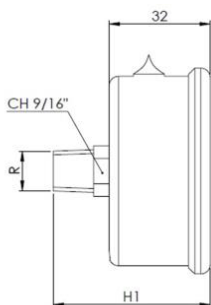
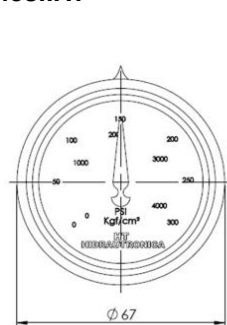
**- HM65...F:**



**- HM100...F:**



**- HM65...T:**



-	HM62...R		HM62...F		HM62...T		HM100...R		HM100...F	
	1/4"						1/2"			
R	NPT	BSP	NPT	BSP	NPT	BSP	NPT	BSP	NPT	BSP
H	51	50	51	50	51	50	82.5	83	82.5	83
H1	52	51	52	51	52	51	80.5	81	80.5	81

**Furo para o painel**

62mm	100mm
Ø65,5 <sup>±1,0</sup>	Ø104 <sup>±2,0</sup>

1 – A HT se reserva a direito de alterar as informações contidas neste catálogo sem aviso prévio.

2 – Reprodução proibida.

3 – Se não indicado, dimensões em milímetros.

