

# HDAX

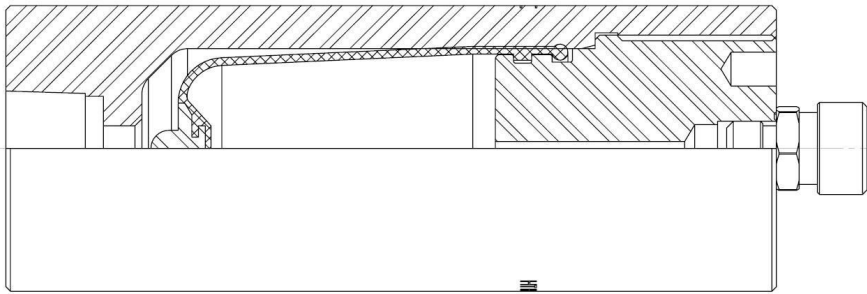
## AMORTECEDOR DE PULSAÇÕES AÇO INOXIDÁVEL



**Pressão máxima de trabalho PS:** 600 bar

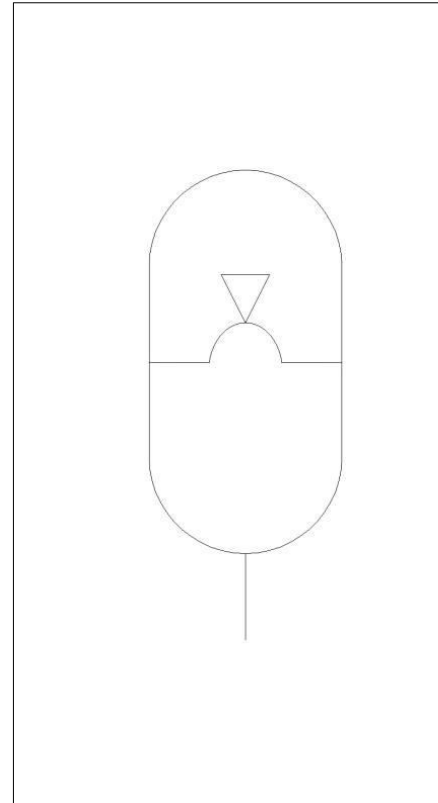
**Capacidade nominal:** 0.1 – 0.25 – 0.5 – 1 – 2 litros

### 1 – PRINCÍPIOS OPERACIONAIS



- O acumulador HDAX é um acumulador de membrana utilizado como amortecedor de pulsações em circuitos hidráulicos;
- Fabricado em aço inoxidável AISI 316;
- Disponíveis em cinco capacidades de volume e conexão: 1/2" NPT, 1/2" BSP, 3/4" NPT ou flange.

### 2 – SIMBOLOGIA HIDRÁULICA



### 3 – CARACTERÍSTICAS

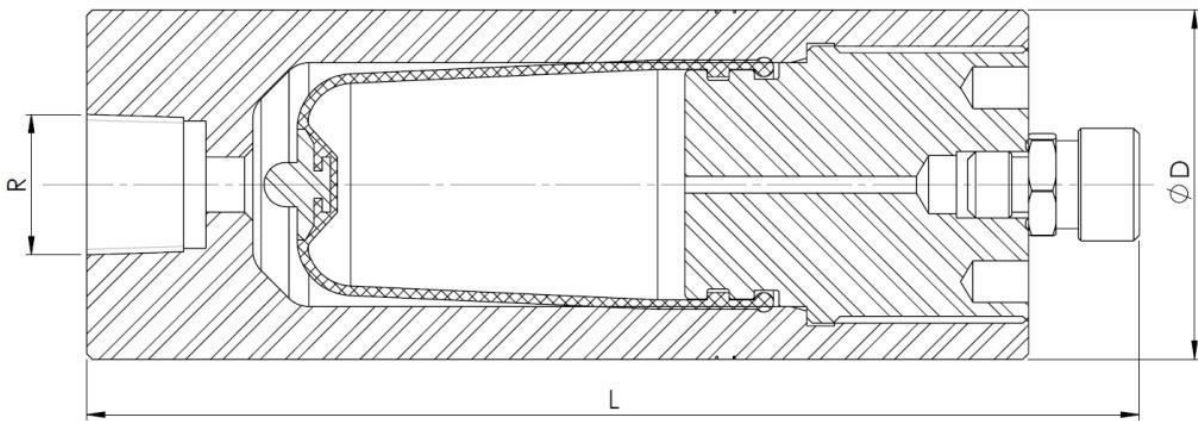
Pressão máxima de trabalho PS	bar	600 bar				
Peso	kg	HDAX01	HDAX025	HDAX05	HDAX1	HDAX2
		2,7	4,5	6	27	34
Capacidade nominal	litros	0,1	0,25	0,5	1	2
Material	-	Aço inoxidável AISI 316				
Conexão		1/2" NPT / 3/4" NPT / 1/2" BSP / Flange				

## 4 – IDENTIFICAÇÃO

<b>HDAX</b>				
<p><b>Amortecedor de pulsações em aço inox AISI 316</b></p> <p><b>Capacidade nominal (litros):</b> 0,1- 0,25 - 0,5 - 1 - 2</p>		<p><b>Material da membrana<sup>1</sup>:</b>            P = Nitrílica standard            K = Nitrílica hidrogenada            B = Butil            N = Neoprene            V = Viton            E = EPDM</p>		<p><b>Conexão:</b>            P = 1/2" NPT            P2 = 3/4" NPT            G = 1/2" BSP            F = Flange<sup>2</sup></p> <p><b>Classe de pressão (bar)</b>            210 – 360 – 600</p>

1 – Ver catálogo 092-100 item 3-14 para informações sobre material da membrana.  
 2 – Especificar tipo de flange.

## 3 – DIMENSÕES



Modelo	HDAX01	HDAX025	HDAX05	HDAX1	HDAX2
L	190	212	242	281	426
ØD	63	76	90	145	146
R	1/2" NPT / 3/4" NPT / 1/2" BSP / Flange				

- 1 – A HT se reserva a direito de alterar as informações contidas neste catálogo sem aviso prévio.  
 2 – Reprodução proibida.  
 3 – Se não indicado, dimensões em milímetros.

